



Profil montażowy Skyline WLL610

Profil aluminiowy Skyline WLL610 to nowoczesne rozwiązanie dedykowane profesjonalnemu systemowi oświetlenia przemysłowego i komercyjnego, łączące w sobie lekkość, wytrzymałość i elegancką linię. Wykonany z najwyższej jakości aluminium, profil jest dostępny w wersji anodowanej lub surowej, co pozwala idealnie dopasować profil do charakteru każdej przestrzeni – od surowych hal magazynowych, przez designerskie sklepy, aż po zaawansowane linie produkcyjne. Jego unikalna konstrukcja umożliwia łączenie odcinków długości 3061 mm i 4592 mm za pomocą specjalnego łącznika usztywniającego, co sprawia, że można tworzyć niemal nieograniczone pasma świetlne o jednakowej intensywności.

Dzięki doskonałym właściwościom termicznym aluminium, profil efektywnie odprowadza ciepło emitowane przez jednostki świetlne Skyline LL610, co przekłada się na stabilną pracę diod LED i wydłużoną żywotność całego systemu. Modułowa budowa umożliwia szybki montaż oprawy LL610 o długości 1530 mm – wystarczy ją wpiąć w profil, a całość można zamocować na zwieszeniu za pomocą klipsów i uchwytów na łańcuszek lub bezpośrednio do sufitu i ściany przy użyciu uchwytów skręcanych. Dodatkowe akcesoria pozwalają na pełną personalizację i adaptację instalacji do indywidualnych potrzeb inwestora.

Estetyczne wykończenie, możliwość sterowania oświetleniem oraz łatwość instalacji sprawiają, że profil Skyline to nie tylko element konstrukcyjny, ale kompleksowe narzędzie, które ułatwia tworzenie energooszczędnych i długotrwałych instalacji świetlnych. Niezależnie od wielkości obiektu czy specyfiki branży, aluminiowy profil Skyline zapewnia wysoki komfort pracy, oszczędność czasu montażu i bezawaryjność przez wiele lat.



Cechy charakterystyczne

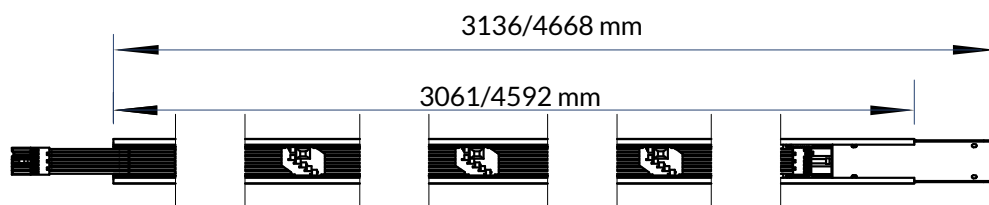
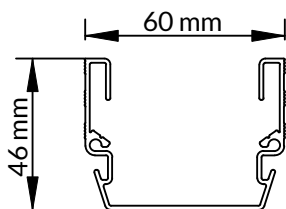
- Aluminiowa konstrukcja zapewniająca trwałość i wysoką efektywność odprowadzania ciepła
- Zwiększona żywotność diod LED dzięki stabilizacji temperatury
- Wbudowana taśma kablowa 7x2,5 mm² – trójfazowe zasilanie, sterowanie, zasilanie awaryjne
- Możliwość sterowania oświetleniem
- Modułowa konstrukcja umożliwiająca łączenie odcinków o długości 3061 mm i 4592 mm
- Możliwość łączenia profili w długie linie świetlne
- Elastyczne opcje montażu: bezpośrednio do powierzchni lub na zwieszeniu
- Szybki montaż jednostek świetlnych Skyline LL610 poprzez proste wpięcie
- Oszczędność czasu i kosztów instalacji przy zachowaniu najwyższej jakości
- Idealne rozwiązanie dla hal magazynowych, produkcyjnych, sklepów i obiektów usługowych

Dane techniczne

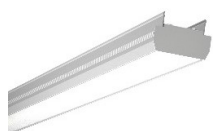
LLA610PR301 LLA610PR451

Długość modułu [mm]	3061	4592
Długość całkowita [mm]	3136	4668
Maksymalna liczba jednostek świetlnych	2	3
Okablowanie	7x2,5 mm ²	7x2,5 mm ²
System łączenia	Wago 267	Wago 267
Klasa ochrony IP	40	40
Materiał/wykończenie	aluminium surowe/anodowane	

Schemat wymiarowy



Akcesoria



LL610
Jednostka świetlna



LLA610SS Moduł
startowy/zasilający



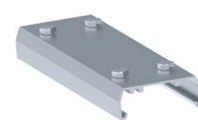
LL600BP Zaślepka



LL600OH Uchwyt
zwieszany



LL600PB Uchwyt
skręcany



LLA610LR Łącznik
usztywniający

Profil montażowy Skyline WLL600

Profil Skyline WLL600 to funkcjonalna baza montażowa dla systemów oświetleniowych stosowanych w przestrzeniach przemysłowych, handlowych i usługowych. Wykonany z wysokiej jakości aluminium, dostępny w wersji anodowanej lub surowej, zapewnia trwałość, estetykę. Profil efektywnie odprowadza ciepło emitowane przez jednostki świetlne Skyline LL610, co przekłada się na stabilną pracę diod LED i wydłużoną żywotność całego systemu.

Unikalną cechą profilu WLL600 jest zintegrowane koryto kablowe umieszczone w górnej części konstrukcji. Umożliwia ono prowadzenie przewodów zasilających, sterujących lub teletechnicznych bez konieczności stosowania dodatkowych tras kablowych. Profil dostępny jest w dwóch długościach: 3061 mm oraz 4592 mm, z możliwością łączenia w dłuższe odcinki za pomocą specjalnego łącznika usztywniającego.

Wbudowana taśma kablowa 7x2,5 mm² umożliwia podłączenie w konfiguracji trójfazowej, sterowanie oświetleniem oraz integrację z systemami awaryjnymi. System łącz Wago 267 zapewnia szybki i bezpieczny montaż. Profil kompatybilny jest z oprawą LL610 (Skyline) o długości 1530 mm.

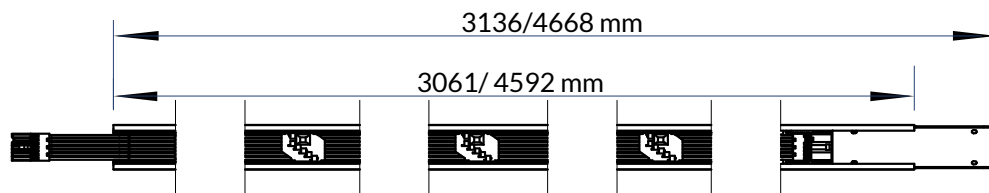
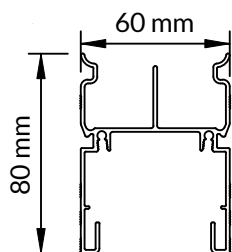
Do profilu dostępne są akcesoria takie jak zestaw startowy (LL600SS) umożliwiający podpięcie zasilania i sterowania do systemu, zaślepka maskująca (LL600BP) służąca do zaślepienia przestrzeni pomiędzy oprawami oświetleniowymi, uchwyt boczny (LL600PB) do montażu bezpośredniego lub zwieszanego.

Dane techniczne

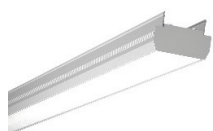
LLA600PR302 LLA600PR452

Długość modułu [mm]	3061	4592
Długość całkowita [mm]	3136	4668
Maksymalna liczba jednostek świetlnych	2	3
Okablowanie	7x2,5 mm ²	7x2,5 mm ²
System łączenia	Wago 267	Wago 267
Klasa ochrony IP	40	40
Materiał/wykończenie	aluminium surowe/anodowane	

Schemat wymiarowy



Akcesoria



LL610
Jednostka świetlna



LLA600SS Moduł
startowy



LL600BP Zaślepka



LL600OHKG
Uchwyt zwieszany



Cechy charakterystyczne

- Aluminiowa konstrukcja zapewniająca trwałość i wysoką efektywność odprowadzania ciepła
- Zwiększona żywotność diod LED dzięki stabilizacji temperatury
- Wbudowana taśma kablowa 7x2,5 mm² – trójfazowe zasilanie, sterowanie, zasilanie awaryjne
- Możliwość sterowania oświetleniem
- Zintegrowane koryto kablowe do prowadzenia przewodów zasilających i teletechnicznych
- Modułowa konstrukcja umożliwiająca łączenie odcinków o długości 3061 mm i 4592 mm
- Możliwość łączenia profili w długie linie świetlne
- Elastyczne opcje montażu: bezpośrednio do powierzchni lub na zwieszeniu
- Szybki montaż jednostek świetlnych Skyline LL610 poprzez proste wpięcie
- Oszczędność czasu i kosztów instalacji przy zachowaniu najwyższej jakości
- Idealne rozwiązanie dla hal magazynowych, produkcyjnych, sklepów i obiektów usługowych